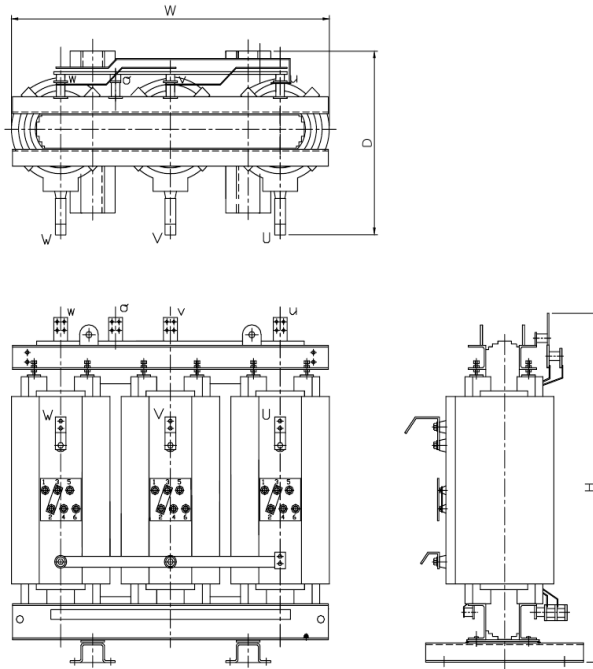


외형치수 및 특징 SM-SAA [태양광용, 안정권선]

DIMENSION & FEATURE



1차단자 TYPE	2차단자 TYPE							
	A	B	C	D	E	F	G	H
4th	8th	8th	10th	10th	12th	15th	15th	15th

3P 22.9kV/380V, YNyn0(d1)

용량	효율(부하율)	무부하전류	전압변동율	외형 치수(mm)			중량	2차단자	
(KVA)	50%	100%	(%)	(%)	W	D	H	(KG)	두께*폭 TYPE
200	98.30	97.8	3.0	2.0	1230	770	1410	950	8t*40 A
300	98.50	98.0	2.0	1.9	1230	770	1410	1050	8t*40 A
400	98.60	98.2	1.5	1.8	1285	780	1435	1200	8t*40 A
500	98.80	98.3	1.5	1.5	1395	840	1490	1500	8t*60 B
600	98.80	98.4	1.5	1.5	1450	850	1495	1700	10t*100 D
750	98.90	98.5	1.5	1.4	1545	865	1595	2000	10t*100 D
900	99.00	98.6	1.3	1.3	1545	865	1640	2300	10t*100 D
1000	99.00	98.6	1.3	1.3	1635	940	1720	2500	12t*125 E
1100	99.00	98.7	1.3	1.3	1635	940	1720	2600	12t*125 E
1250	99.00	98.8	1.2	1.2	1725	960	1760	3100	12t*125 E
1500	99.10	98.8	1.1	1.2	1800	1005	1900	3500	15t*150 G
2000	99.10	98.8	1.1	1.2	1960	960	1960	4300	15t*150 G

* 상기 초과용량 및 기재되지 않은 SPEC.도 주문에 의하여 제작이 가능합니다.